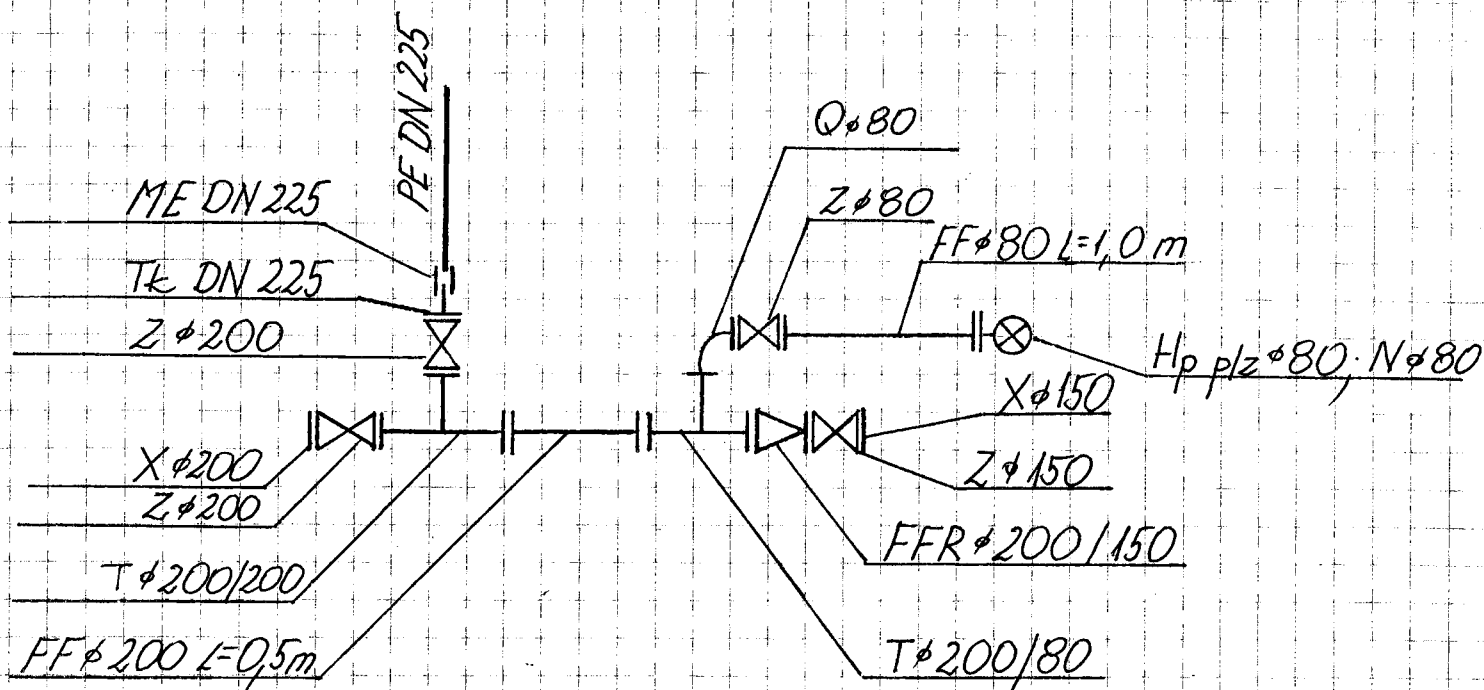


# Schemat węzła nr 6 i 7



ME DN 225 - mufa elektrooporowa

TK DN 225 - tuleja kolnierzowa na luzny kolnierz

Z - zasuwka kolnierzowa

X - kolnierz ślepy

FFR - zwężka dwukolnierzowa

FF - króciec dwukolnierzowy

T - trójnik kolnierzowy

Q - kolano dwukolnierzowe

N - kolano dwukolnierzowe ze stopką