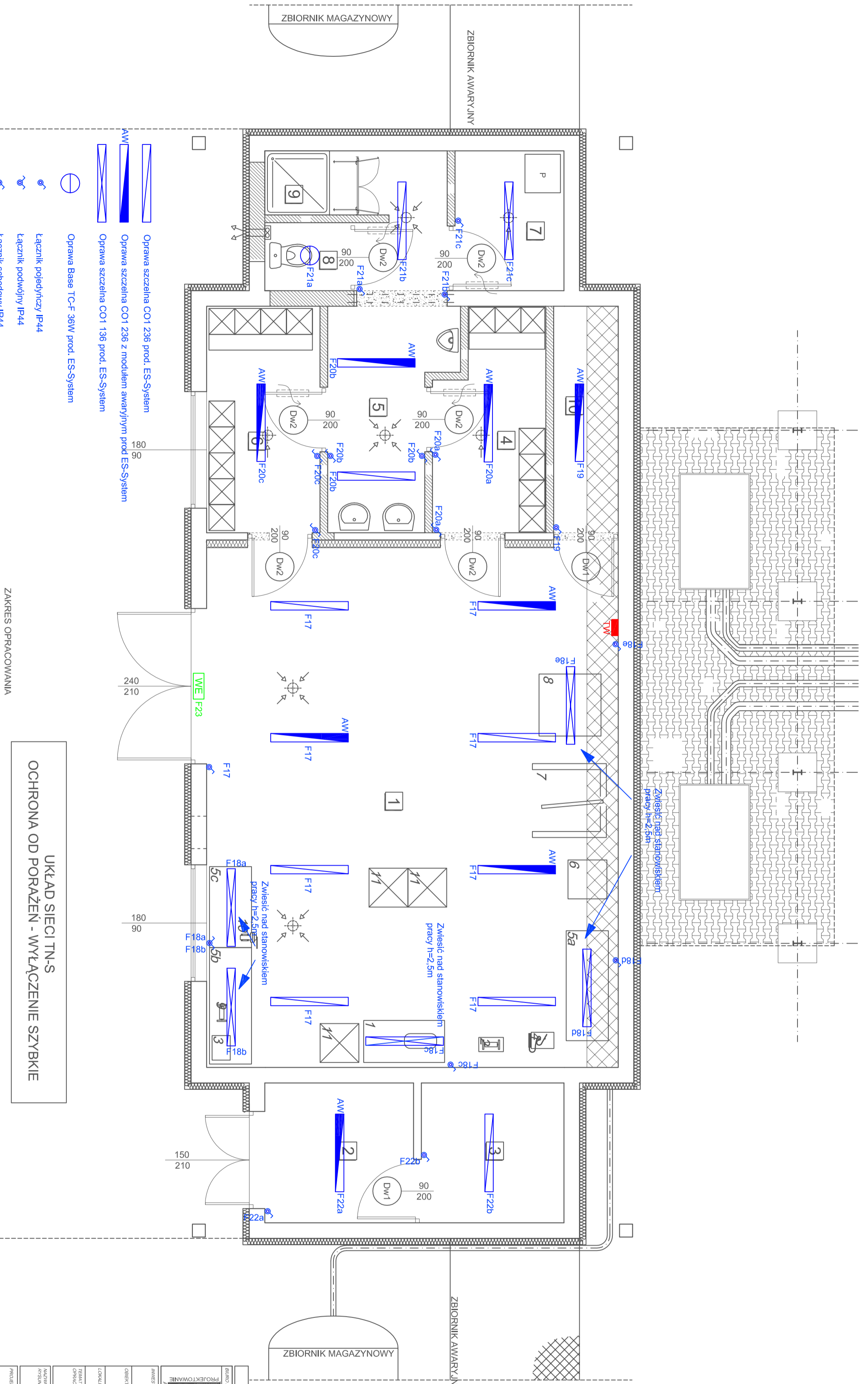


BILANS POWIERZCHNI			
nr	nazwa pomieszczenia	rodzaj posadzki	pow.
1	pom. główne	pos. betonowa	51,10
2	magazyn środków chemicznych	pos. betonowa	4,70
3	rozdzielnia elektryczna	pos. betonowa	4,70
4	szalnia budowa	pyłki ceram.	5,52
5	pom. sanitarne	pyłki ceram.	9,47
6	szalnia czysta	pyłki ceram.	6,13
7	palnie - suszarnia	pyłki ceram.	3,63
8	wc	pyłki ceram.	1,36
9	należyk	pyłki ceram.	0,99
10	pom. gospodarcze	pyłki ceram.	3,50
			91,10



- WYPOSAŻENIE WARSZTATU**
1. Wiertarka śpiłkowa (siłkowa) typ 3125B/400 wraz ze stołami o wymr. 125x65cm
 2. Prześladarka ścierna do metali PSA-400
 3. Szlifierka stołowa DS-200
 4. Spawarka STB-250
 5. Stół warsztatowe a-170x65cm b-180x65cm c-125x65cm
 6. Kowadło z podstawą, o wymr. 60x60cm
 7. Szynowy wyciągnik elektryczny
 8. Prasą hydrauliczną
 9. Szlifierka stołowa
 10. Imadło stołowe 1240
 11. Regały warsztatowe wymr. 60x60cm

**UKŁAD SIECI TN-S
OCHRONA OD PORAŻEN - WYŁĄCZENIE SZYBKIE**

- Oprawa szczelna CO1 236 prod. ES-System
- Oprawa szczelna CO1 236 z modułem awaryjnym prod. ES-System
- Oprawa szczelna CO1 136 prod. ES-System
- Oprawa Base TC-F 36W prod. ES-System
- Łącznik pojedynczy IP44
- Łącznik podwójny IP44
- Łącznik sekondowy IP44

WŁE Lampa oświetlenia ewakuacyjnego z plikogramem "Wyjście Ewakuacyjne"
ESCAPE ALU prod. AWEX

AutocAD LT nr. lic. 101237503

PAB
PROJEKTOWNE ARCHITECTONICZNOBUDOWLANE
UL. ZIMBRIE 24 04-400 OSTROWIEC
TEL. 800 509 888 FAX 800 202 818
WWW.PAB.PL

PAB
PROJEKTOWNE ARCHITECTONICZNOBUDOWLANE
UL. ZIMBRIE 24 04-400 OSTROWIEC
TEL. 800 509 888 FAX 800 202 818
WWW.PAB.PL

PROJEKTOWY:	WODKAN Przesobuśstwo Wodociągów i Kanalizacji	BRANŻA:	ELEKTRYCZNA
OBIEKT:	ul. Panzanińska 27, 63-400 Ostrow Wlkp.	STADIUM:	PROJEKT BUDOWLANY
LOKALIZACJA:	Rokietyn kółkowy Wlkp.	DATA:	LISTOPAD 2009
ZADANIE:	PRZEBUDOWA WRAZ ZE ZMIANĄ SPÓSOBU UŻYTKOWANIA POMIESZCZENIA WARSZTATOWYCH NA POMIESZCZENIA OCZYSZCZAJĄCE SIERCOWY	OBIEKT WYK:	INSTALACJA
NUMER PROJEKTU:	RZU/INSTALACJA/OSWIETENIA	SKALA:	1:50
PROJEKTANT:	Mich. HENRYK WODCZAK	WSP. LITER:	ADP/MS
OPRACOWANIE:		WSP. LITER:	ADP/MS
OPRACOWANIE:		WSP. LITER:	ADP/MS

PRAWA AUTORSKIE ZASTRZEŻONE. USTAWA Z DN. 4.02.1994