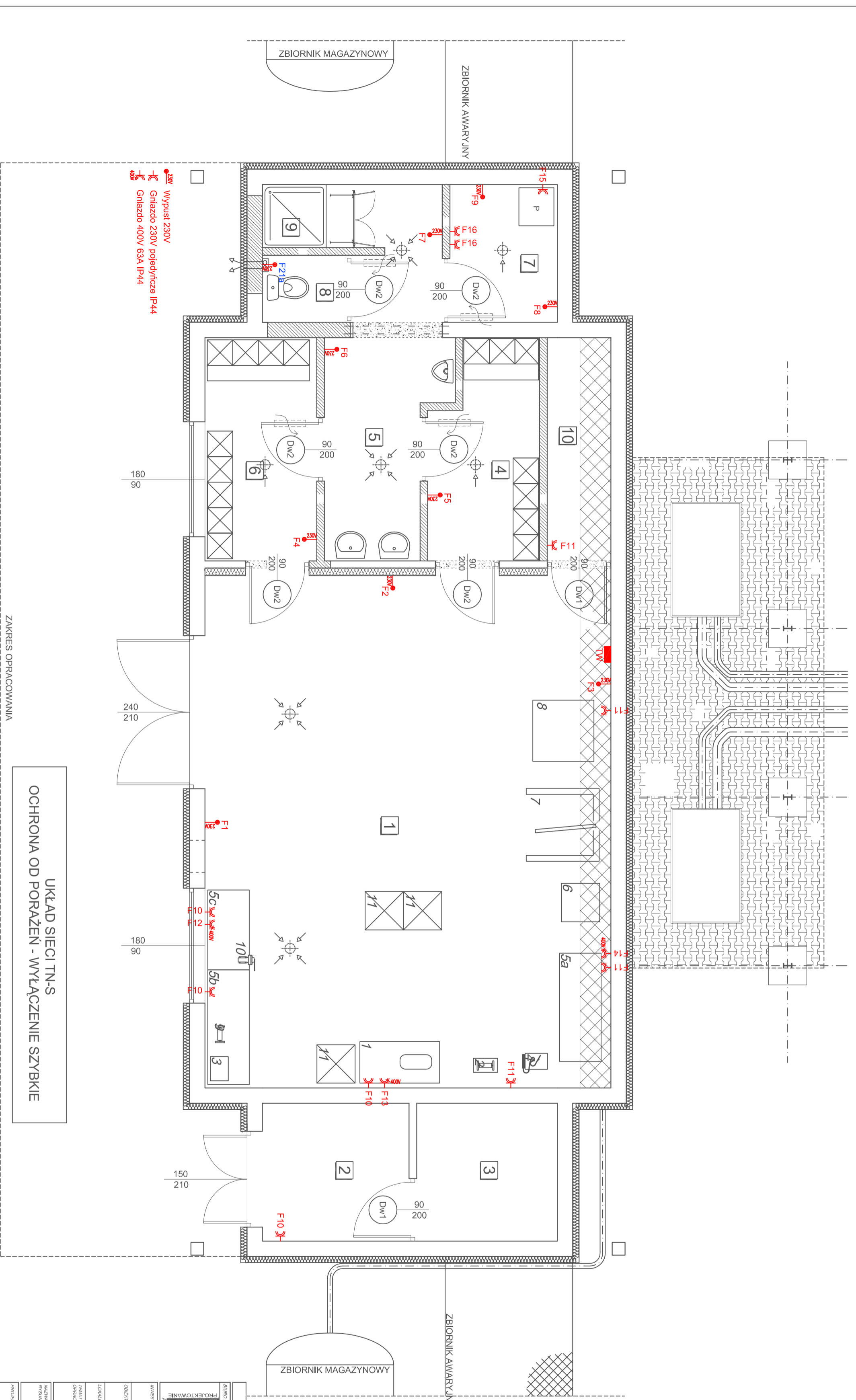


BILANS POWIERZCHNI			
nr	nazwa pomieszczenia	rodzaj posadzki	pow.
1	pom. główne	pos. betonowa	51,10
2	magazyn środków chemicznych	pos. betonowa	4,70
3	rozdzielnia elektryczne	pos. betonowa	4,70
4	szalnia budowa	pyłki ceram.	5,52
5	pom. sanitarne	pyłki ceram.	9,47
6	szalnia czysła	pyłki ceram.	6,13
7	palnie - suszarnia	pyłki ceram.	3,63
8	wc	pyłki ceram.	1,36
9	należyk	pyłki ceram.	0,99
10	pom. gospodarcze	pyłki ceram.	3,50
			91,10


WYPOSAŻENIE WARSZTATU

1. Wiertarka śpiżkowa (siłkowa) typ 3125W/400 wraz ze stołami o wymr. 125x85cm
2. Przędzalnica siłkowa do metalu P5A-400
3. Szlifierka siłkowa DS-200
4. Spawarka STB-250
5. Stoły warsztatowe a-170x65cm b-180x65cm c-125x65cm
6. Kowadło z podstawą o wymr. 60x60cm
7. Szynowy wyciągnik elektryczny
8. Prasza hydrauliczna
9. Szlifierka siłkowa
10. Imadło siłowe 1240
11. Regały warsztatowe wymr. 60x60cm



UKŁAD SIECI TN-S  
OCHRONA OD PORAŻEN - WYŁĄCZENIE SZYBKIE

ZAKRES OPACOWANIA

BIBRO PROJEKTOWY		AUTOCAD LT nr. lic. 101237503	
 <b>PROJEKTOWNE ARCHITECTONICZNO-BUDOWLANE</b>		<b>PAB</b> PROJEKTOWNE ARCHITECTONICZNO-BUDOWLANE	
UL. ZIMBRIE 24 04-400 OSTROWIEK WIELKOPOLSKI TEL. KUM. 503 089 848 502 048 918 FAX. 503 089 848 502 048 918 WWW.PABPROJEKTOWY.PL			
INWESTOR:	WODKAN Przesobuśstwo Wodociągów i Kanalizacji	BRANŻA:	ELEKTRYCZNA
OBIEKT:	ul. Panyszancka 27, 63 -400 Ostrow Wlkp.	STADIUM:	PROJEKT BUDOWLANY
LOKALIZACJA:	Rokoczin kóstrzowa Wlkp.	DATA:	LISTOPAD 2009
TYTUŁ:	PRZEBUDOWA WRAZ ZE ZMIANĄ SPOSÓBU UŻYTKOWANIA POMIESZCZENIA WARSZTATOWYCH NA POMIESZCZENIA OCZYSZCZALNI ŚCIEKÓW	OBIEKT WYM:	INSTALACJA
NUMER PROJEKTU:	RZUT INSTALACJI SIŁ/TI/GWAŁDZNYCH	SKALA:	1:50
PROJEKTANT:	Mich. HENRYK WODOWICZAK	WSP. LITER:	POZNA
OPRACOWANIE:		WSP. LITER:	POZNA
OPRACOWANIE:		WSP. LITER:	POZNA

PRAWA AUTORSKIE ZASTRZEŻONE. USTAWA Z DN. 4.02.1994