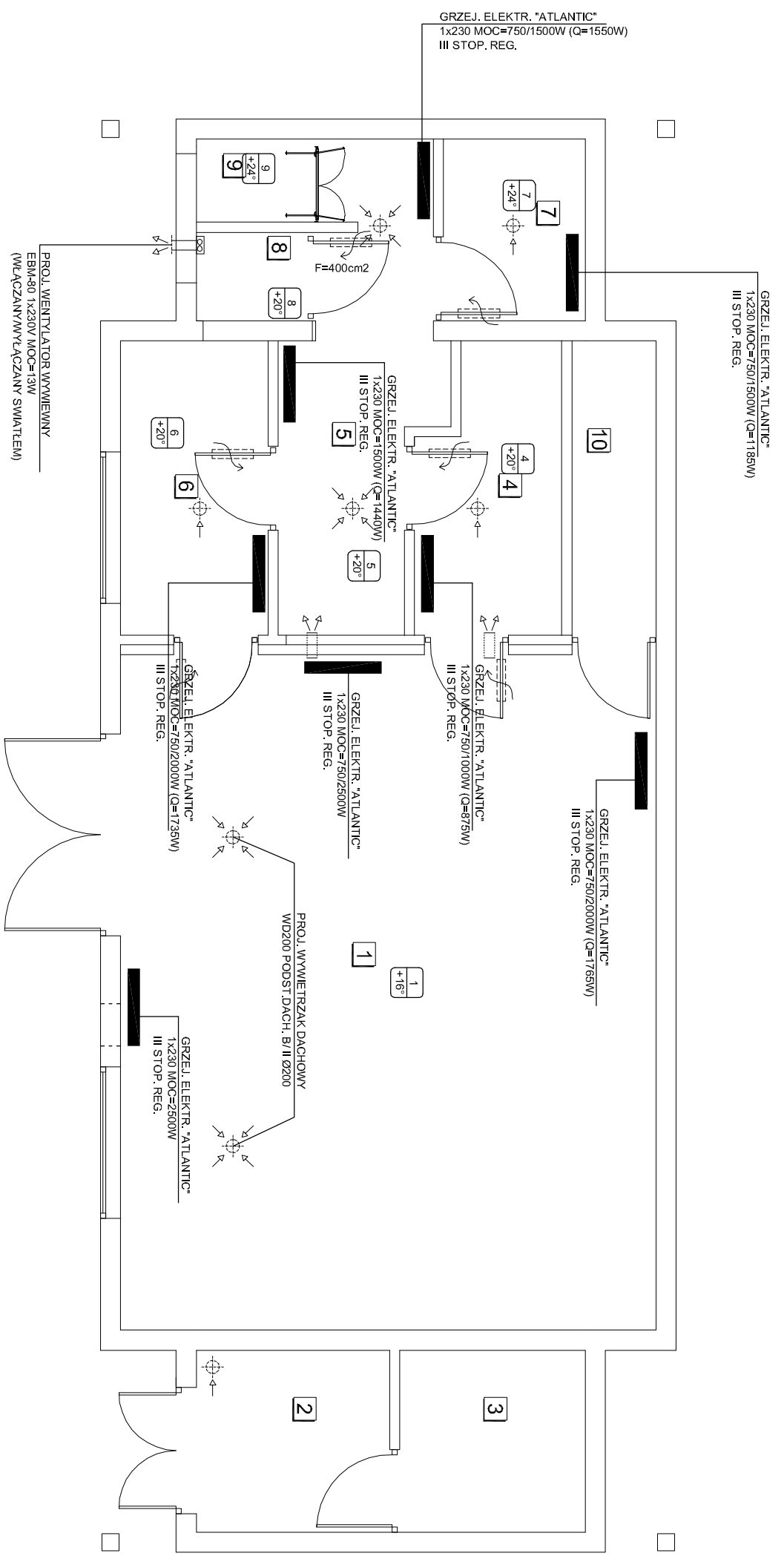


BILANS POWIERZCHNI			
nr	nazwa pomieszczenia	rodzaj posadzki	pow.
1	pom. glowne	pos. betonowa	51,10
2	magazyn skotkow chemicznych	pos. betonowa	4,70
3	roczelnia elektryczne	pos. betonowa	4,70
4	szatnia miedna	plytki ceram.	5,52
5	pom. sanitarne	plytki ceram.	9,47
6	szatnia czysta	plytki ceram.	6,13
7	pralnie - suszalnia	plytki ceram.	3,63
8	wc	plytki ceram.	1,38
9	natrysk	plytki ceram.	0,99
10	pom. gospodarstwa	plytki ceram.	3,50
			91,10



BUDOWLANE		PAB	
PROJEKTOWANIE ARCHITECTONICZNO-BUDOWLANE		PROJEKT BUDOWLANY	
UL. ZIMBRZA 24 84-400 OSTROWA WIDOK		UL. ZIMBRZA 24 84-400 OSTROWA WIDOK	
TEL. 587 529 888 587 529 894 FAX 587 529 888 587 529 894		TEL. 587 529 888 587 529 894 FAX 587 529 888 587 529 894	
INWESTOR: WODKAN Przeslabkowsko Wodociągów / Kanalizacji		ARANŻER: WODKAN Przeslabkowsko Wodociągów / Kanalizacji	
OBJEKT: BUDYNEK SOCJALNO-WYRSZNIOWO-MAGAZYNOWY		STANOWISKO: PROJEKT BUDOWLANY	
LOKALIZACJA: Rdzeczyn Koszowa Włoc.		DATA: LISTOPAD 2009	
TYTUŁ: PRZEBUDOWA WÓZ ZE ZMIANĄ SPÓSOBU UŻYTKOWANIA		CZĘŚĆ: 233	
OPIS: POWIERSZENIE MAGAZYNOWYCH I PRACOWNIOWYCH WYKONANIE PRACOWNIOWYCH		CZĘŚĆ: 233	
CZĘŚĆ: 233		CZĘŚĆ: 233	
INSTAL. OO		S-3	
INSTAL. OO		S-3	
ANTONI MAKASZEK		ANTONI MAKASZEK	
ANTONI MAKASZEK		ANTONI MAKASZEK	

PRAWA AUTORSKIE ZASTRZEŻONE. USTAWA Z DN. 4.02.1994